

dne **30. 4. 2025** od **8:00** do **19:00** hodin

---

**Plánovaná odstávka zahrnuje tyto lokality:****Oišany (okres Šumperk)**

č. p. 1-8, 11, 12, 14, 15, 16, 17, 19-23, 25, 26, 27, 28, 31, 33, 35-42, 44, 45, 46, 47, 50, 51, 52, 53, 55-65, 67, 69-75, 77-88, 90, 91, 92, 94-116, 118-134, 136-146, 148, 149, 150, 152-161, 163-167, 169-173, 175, 181, 182, 187

kat. území **Oišany nad Moravou** (kód **711098**): parcelní č. 135/1, 147/4, 180, 305, 676/56, 731/26, 731/31, 731/38, 731/41, 821/87, 846/139

**Ruda nad Moravou (okres Šumperk)**

část obce **Bartoňov**

č. p. 1-9, 11, 12, 13, 15, 16, 18-23, 25, 26, 28-34, 36, 37, 38, 40-48, 50-55, 57, 58, 59, 61-67, 69

kat. území **Bartoňov** (kód **600954**): parcelní č. 15, 22, 6/1, 93, 642/18, 669/1

část obce **Radomilov**

č. p. 1-7, 9, 10, 11, 12, 14, 18-22, 24, 26, 29, 32, 33, 34, 36, 38, 39, 40, 42-56, 58, 60, 63, 64, 65, 67-74, 76, 77, 78, 79

kat. území **Radomilov** (kód **600962**): parcelní č. 115, 326

část obce **Ruda nad Moravou**

č. p. 133

**Truska**: č. p. 77-81, 83-88, 98, 171, 263, 264, 273, 275-280, 353

kat. území **Ruda nad Moravou** (kód **743224**): parcelní č. 431/263

---

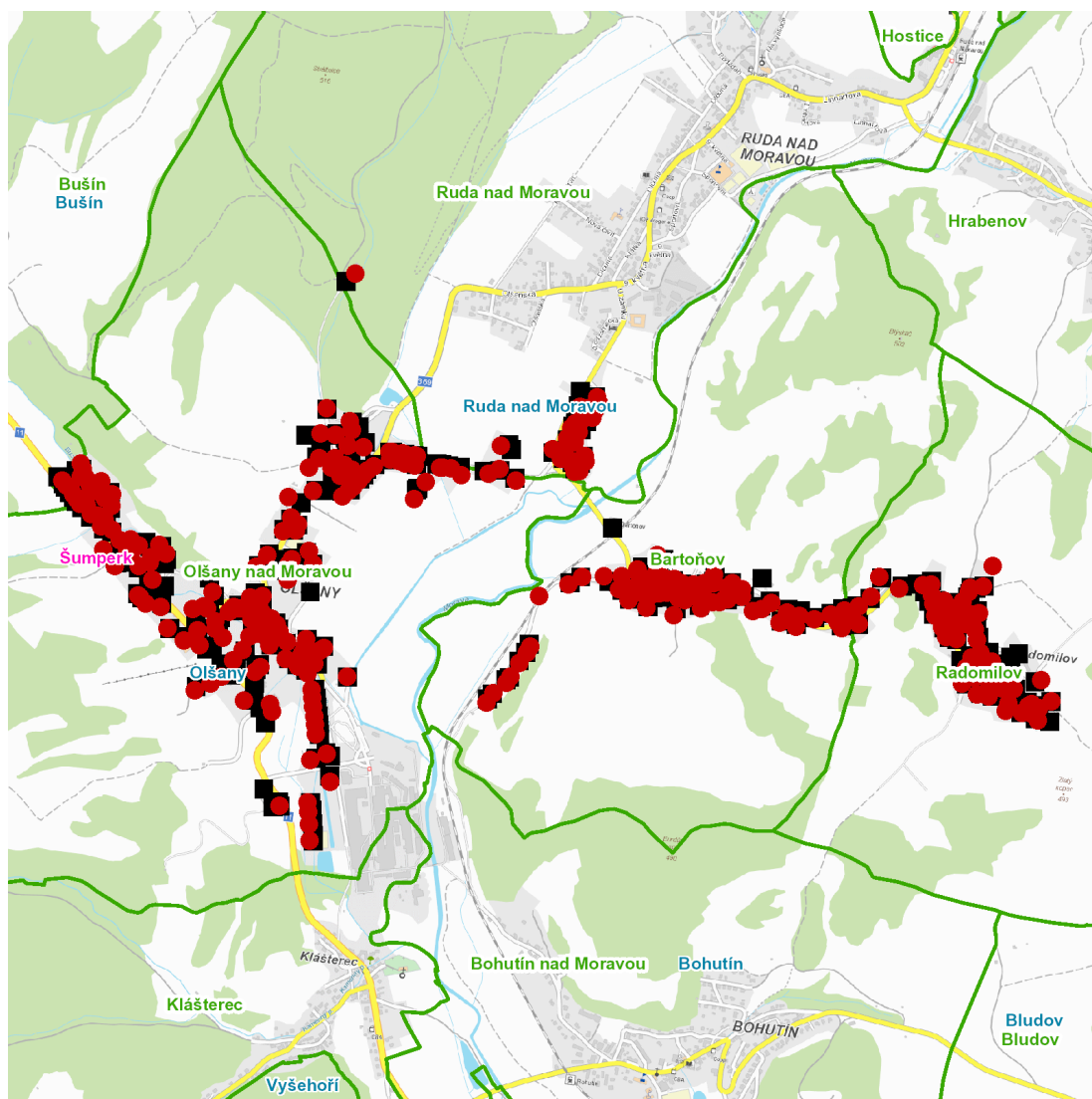
**UPOZORNĚNÍ**

**Dotčené zařízení distribuční soustavy je nutné i v době odstávky považovat za zařízení pod napětím**, a proto vás žádáme o dodržení všech zásad bezpečnosti a provedení opatření potřebných k zamezení případných škod na zdraví a majetku. | Provozovatelé výroben elektřiny jsou povinni zajistit přerušení dodávky elektřiny z výroby do vypnutého úseku distribuční soustavy.

---

**NEJDE VÁM ELEKTŘINA...**

**TIP:** Registrujte se zdarma na [www.cezdistribuce.cz/sluzba](http://www.cezdistribuce.cz/sluzba) a informace o odstávkách elektřiny budete dostávat e-mailem nebo SMS. U poruch zasíláme SMS s předpokládanou dobou obnovení dodávek. | Aktuální stav dodávek elektřiny na konkrétní adrese zjistíte snadno, rychle a bez registrace na portále **Bez Šťávy** ([www.bezstavy.cz](http://www.bezstavy.cz)).

dne **30. 4. 2025** od **8:00** do **19:00** hodin**Orientační mapový podklad odstávkou dotčených lokalit****VYSVĚTLIVKY**

- – adresy dotčené odstávkou elektřiny
- – místa připojení k elektrické síti dotčená odstávkou

**INFORMACE ZASLÁNA**

IDDS: g8sasc3 (Obec Olšany)

IDDS: iq3bbni (Obec Ruda nad Moravou)