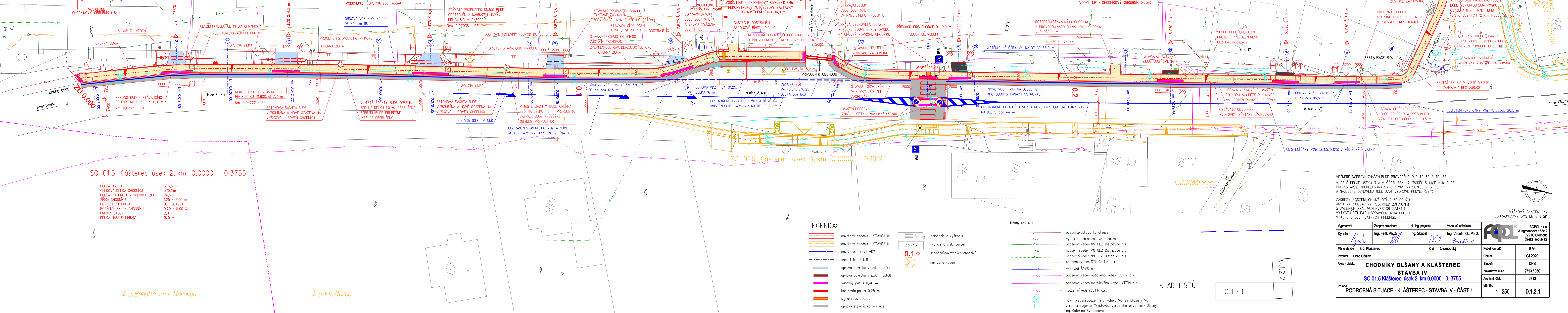


PODROBNÁ SITUACE - KLÁŠTEREC - STAVBA IV - ČÁST 1

M 1:250

č.p. 66



DĚLKA ÚSEKU	375,5 m
CELKOVÁ DĚLKA CHODNÍKU	370,1 m
DĚLKA CHODNÍKU S OPĚRNOU ZDÍ	94,5 m
SÍRKA CHODNÍKU	1,25 - 2,00 m
POVRCH CHODNÍKU	BET. DLÁŽBA
PODĚLNÝ SKLON CHODNÍKU	0,20 - 5,00 ‰
PRŮMĚRNÝ SKLON	2,0 ‰
DĚLKA NÁSTUPNÍHRANY	16,0 m

k.ú.Bohutín nad Moravou

k.ú.Klášterec

LEGENDA:

- navržený chodník - STAVBA IV
- navržený chodník - STAVBA III
- navržená úprava VZD
- osa silnice č. I/11
- oprava povrchu vjezdu - šterk
- oprava povrchu vjezdu - asfalt
- varovný pás š. 0,40 m
- kontrastní pás š. 0,25 m
- signální pás š. 0,80 m
- oprava stávající komunikace
- polohopis a výškopis
- hranice a čísla parcel
- staničení navržených chodníků
- navržené kácení

inženýrské sítě

- obecní splašková kanalizace
- výtlok obecní splaškové kanalizace
- podzemní vedení NN ČEZ Distribuce a.s.
- nadzemní vedení VN ČEZ Distribuce a.s.
- nadzemní vedení NN ČEZ Distribuce a.s.
- podzemní vedení STL GasNet s.r.o
- vodovod ŠPVŠ a.s.
- podzemní vedení optického kabelu CETIN a.s.
- podzemní vedení metalického kabelu CETIN a.s.
- nadzemní vedení CETIN a.s.
- návrh vedení podzemního kabelu VO se stožary VO v rámci projektu "Výstavba veřejného osvětlení - Olšany", Ing. Kateřina Svobodová

KLAD LISTŮ:

C.1.2.1	C.1.2.2
---------	---------

VEŠKERÉ DOPRAVNÍ ZNAČENÍ BUDE PROVÁDĚNO DLE TP 65 A TP 133 V CELÉ DĚLCE ÚSEKU 3 A V ČÁSTI ÚSEKU 2 (PODĚL SILNICE I/11) BUDE PŘI VYSTAVBĚ ODŘEZÁVANA SVRCHNÍ VRSTVA SILNICE V ŠÍŘCE 1 m A NÁSLEDNĚ OBNOVENA (DLE D.1.4 VZOROVÉ PRŮČNÉ ŘEZY).

ZÁKRESY PODZEMNÍCH INŽ. SÍTÍ NELZE POUŽÍT JAKO VYTÝČOVACÍ VÝKRES. PŘED ZAHAJENÍM STAVĚBNÍCH PRACÍ MUSÍ INVESTOR ZAJISTIT VYTÝČENÍ SÍTÍ JEJICH SPRÁVCI A OZNAČENÍ SÍTÍ V TERÉNU DLE PLATNÝCH PŘEDPISŮ

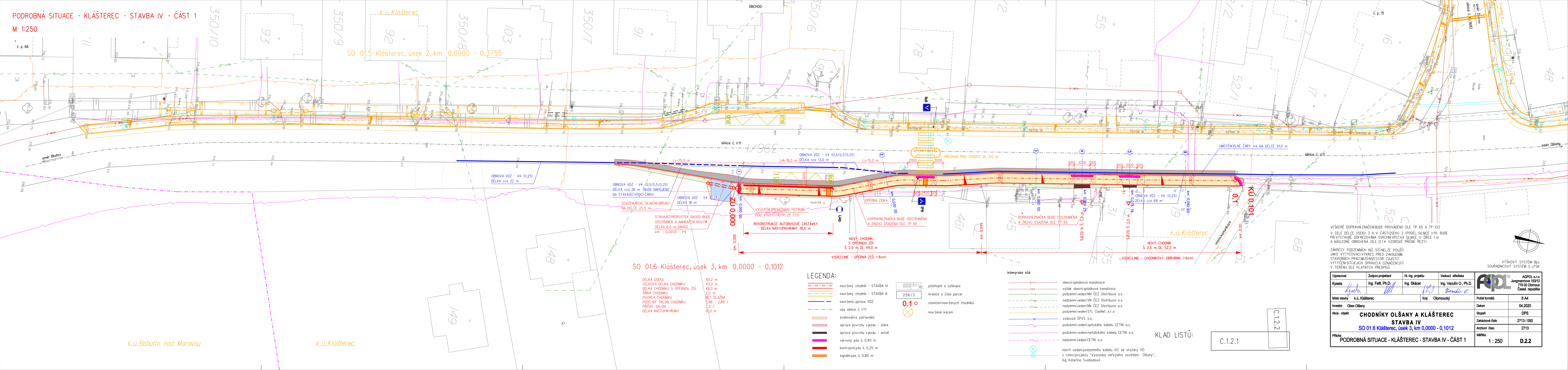
VÝŠKOVÝ SYSTÉM: BpV
SOUŘADNICOVÝ SYSTÉM: S-JTSK

Vypracoval Kyselá Místo stavby k.ú. Klášterec Investor Obec Olšany Akce - objekt CHODNÍKY OLŠANY A KLÁŠTEREC STAVBA IV SO 01.5 Klášterec, úsek 2, km 0,0000 - 0,3755 Příloha PODROBNÁ SITUACE - KLÁŠTEREC - STAVBA IV - ČÁST 1	Zodpov. projektant Ing. Feil, Ph.D.	Hl. Ing. projektu Ing. Skácel	Vedoucí střediska Ing. Vaculín O., Ph.D.	AGPOL s.r.o. Jungmannova 153/12 779 00 Olomouc Česká republika Počet formátů 6 A4 Datum 04.2020 Stupeň DPS Základové číslo 2713 / 050 Archivní číslo 2713 Měřítko 1 : 250 D.1.2.1
---	--	----------------------------------	---	---

PODROBNÁ SITUACE - KLÁŠTEREC - STAVBA IV - ČÁST 1

M 1:250

č. p. 66



SO 01.5 Klášterec, úsek 2, km 0,0000 - 0,3755

SO 01.6 Klášterec, úsek 3, km 0,0000 - 0,1012

DÉLKA ÚSEKU 101,2 m
 CELKOVÁ DÉLKA CHODNÍKU 101,2 m
 DÉLKA CHODNÍKU S OPĚRNOU ZDÍ 49,0 m
 ŠÍŘKA CHODNÍKU 2,0 m
 POKRYTÍ CHODNÍKU BET. DLAŽBA 0,98 - 2,89 %
 PŘÍČNÝ SKLON CHODNÍKU 2,0 %
 DÉLKA NÁSTUPNÍHRANY 18,0 m

LEGENDA:

- navržený chodník - STAVBA IV
- navržený chodník - STAVBA III
- navržená úprava VDZ
- osa silnice č. I/11
- svahování a zatravnění
- oprava povrchu vjezdu - štěr
- oprava povrchu vjezdu - asfalt
- varovný pás š. 0,40 m
- kontrastní pás š. 0,25 m
- signální pás š. 0,80 m
- polohopis a výškopis
- hranice a čísla parcel
- staničení navržených chodníků
- navržené kácení

inženýrské sítě

- obecní splašková kanalizace
- výtlačk obecní splaškové kanalizace
- podzemní vedení NN ČEZ Distribuce a.s.
- nadzemní vedení VN ČEZ Distribuce a.s.
- podzemní vedení NN ČEZ Distribuce a.s.
- podzemní vedení STL GasNet s.r.o
- vodovod ŠPVŠ a.s.
- podzemní vedení optického kabelu CETIN a.s.
- podzemní vedení metalického kabelu CETIN a.s.
- nadzemní vedení CETIN a.s.
- návrh vedení podzemního kabelu VO se stožary VO v rámci projektu "Výstavba veřejného osvětlení - Olšany", Ing. Kateřina Svobodová

KLAD LISTŮ:

C.1.2.1
 C.1.2.2

VEŠKERÉ DOPRAVNÍ ZNAČENÍ BUDE PROVÁDĚNO DLE TP 65 A TP 133 V CELÉ DÉLCE ÚSEKU 3 A V ČÁSTI ÚSEKU 2 (PODĚL SILNICE I/11) BUDE PŘIVYSTAVBĚ ODŘEZOVANA SVRCHNÍ VRSTVA SILNICE V ŠÍŘCE 1 m A NÁSLEDNĚ OBNOVENA (DLE D.1.4 VZOROVÉ PŘÍČNÉ REZY).

ZÁKRESY PODZEMNÍCH INŽ. SÍTÍ NELZE POUŽÍT JAKO VÝTYČOVACÍ VÝKRES. PŘED ZAHÁJENÍM STAVEBNÍCH PRACÍ MUSÍ INVEŠTOR ZAJISTIT VYTÝČENÍ SÍTÍ JEJICH SPRÁVČI A OZNAČENÍ SÍTÍ V TERÉNU DLE PLATNÝCH PŘEDPISŮ

VÝŠKOVÝ SYSTÉM: Bpv
 SOUŘADNICOVÝ SYSTÉM: S-JTSK

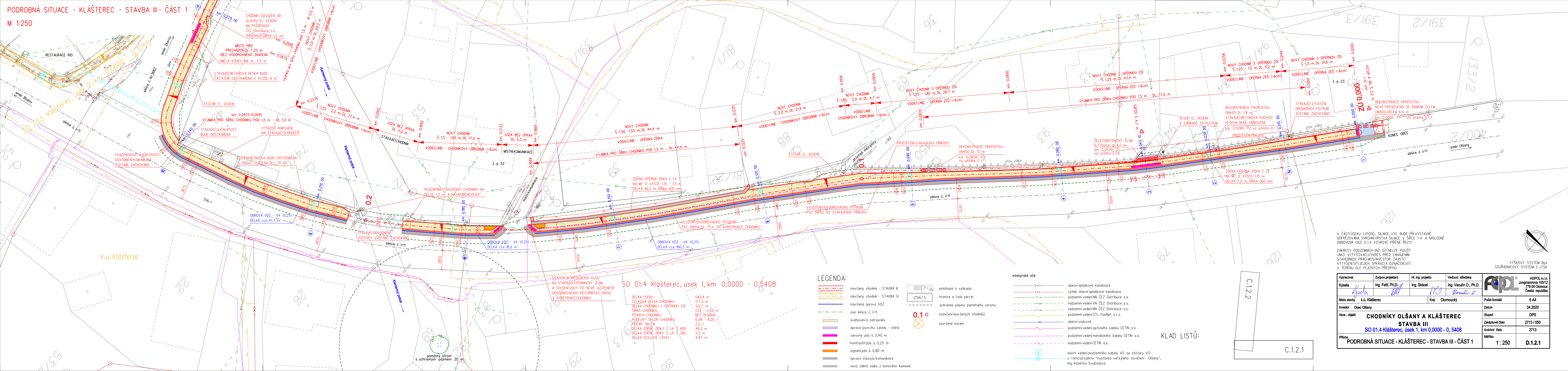
Vypracoval	Zodpov. projektant	Hl. Ing. projekt	Vedoucí střediska	AGPOL s.r.o. Jungmannova 153/12 779 00 Olomouc Česká republika
Kyselka	Ing. Feltl, Ph.D.	Ing. Skácel	Ing. Vaculín O., Ph.D.	
Místo stavby	K.ú. Klášterec		Kraj	Počet formátů
Investor	Obec Olšany		Olomoucký	6 A4
Akce - objekt	CHODNÍKY OLŠANY A KLÁŠTEREC STAVBA IV SO 01.6 Klášterec, úsek 3, km 0,0000 - 0,1012			Datum
				04.2020
				Stupeň
				DPS
				Zakázkové číslo
				2713 / 050
				Archivní číslo
				2713
Příloha	PODROBNÁ SITUACE - KLÁŠTEREC - STAVBA IV - ČÁST 1			Měřítko
				1 : 250
				D.2.2

k.ú. Bohutín nad Moravou

k.ú. Klášterec

PODROBNÁ SITUACE - KLÁŠTEREC - STAVBA III - ČÁST 1

M 1:250



SO 01.4 Klášterec, úsek 1, km 0,0000 - 0,5408

DELKA ÚSEKU	540,8 m
CELKOVÁ DELKA CHODNÍKU	517,2 m
DELKA CHODNÍKU S OPĚRNOU ZDÍ	122,7 m
ŠÍŘKA CHODNÍKU	1,25 - 2,20 m
POVRCH CHODNÍKU	BET. DLAŽBA
PODÉLNÝ SKLON CHODNÍKU	0,08 - 8,00 ‰
PRÍČNÝ SKLON	2,0 ‰
DELKA ZDĚNÉ ZÍDKY Z LK Š. 600	46,2 m
DELKA ZDĚNÉ ZÍDKY Z LK Š. 360	2,5 m
DELKA OCELOVÉ LAVKY	4,87 m

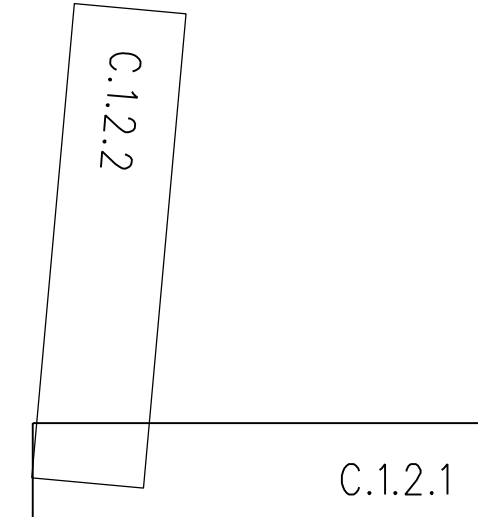
LEGENDA:

- navrhovaný chodník - STAVBA III
- navrhovaný chodník - STAVBA IV
- navrhovaná úprava VZD
- osa silnice č. I/11
- svahování a zatvornění
- oprava povrchu vjezdu - šterk
- varovný pás š. 0,40 m
- kontrastní pás š. 0,25 m
- signální pás š. 0,80 m
- oprava stávající komunikace
- nová zděná zídka z lomového kamene
- polohopis a výškopis
- hranice a čísla parcel
- ochranné pásmo památného stromu
- staničení navrhovaných chodníků
- navrhované kácení

inženýrské sítě

- obecní splašková kanalizace
- výtlak obecní splaškové kanalizace
- podzemní vedení NN ČEZ Distribuce a.s.
- nadzemní vedení VN ČEZ Distribuce a.s.
- nadzemní vedení NN ČEZ Distribuce a.s.
- podzemní vedení STL GasNet s.r.o.
- obecní vodovod
- podzemní vedení optického kabelu CETIN a.s.
- podzemní vedení metalického kabelu CETIN a.s.
- nadzemní vedení CETIN a.s.
- návrh vedení podzemního kabelu VO se stožáry VO v rámci projektu "Výstavba veřejného osvětlení - Olšany", Ing. Kateřina Svobodová

KLAD LISTŮ:



V ČÁSTI ÚSEKU I (PODĚL SILNICE I/11) BUDE PŘIVÝSTAVBĚ ODŘEZOVÁNA SVRCHNÍ VRSTVA SILNICE V ŠÍŘCE 1m A NÁSLEDNĚ OBNOVENA (OLE DLE D.1.4 VZOROVÉ PRŮČNÉ ŘEZY)

ZÁKRESY PODZEMNÍCH INŽ. SÍTÍ NELZE POUŽÍT JAKO VÝTYČOVACÍ VÝKRES. PŘED ZAHÁJENÍM STAVĚBNÍCH PRACÍ MUSÍ INVESTOR ZAJISTIT VYTÝČENÍ SÍTĚ JEJICH SPRÁVCI A OZNAČENÍ SÍTĚ V TERÉNU DLE PLATNÝCH PŘEDPISŮ



VÝŠKOVÝ SYSTÉM: BpV
SOUŘADNICOVÝ SYSTÉM: S-JTSK

Vypracoval	Zodpov. projektant	Hl. Ing. projektu	Vedoucí střediska	AGPOL s.r.o. Jungmannova 153/12 779 00 Olomouc Česká republika
Kysela	Ing. Feltl, Ph.D.	Ing. Skácel	Ing. Vaculín O., Ph.D.	
Místo stavby	k.ú. Klášterec		Kraj	Olomoucký
Investor	Obec Olšany		Počet formátů	6 A4
Akce - objekt	CHODNÍKY OLŠANY A KLÁŠTEREC STAVBA III SO 01.4 Klášterec, úsek 1, km 0,0000 - 0,5408		Datum	04.2020
			Stupeň	DPS
			Zakázkové číslo	2713 / 050
			Archivní číslo	2713
Příloha	PODROBNÁ SITUACE - KLÁŠTEREC - STAVBA III - ČÁST 1		Měřítko	1 : 250
				D.1.2.1

