

## Schéma C/3

Standardní pracovní místo.  
Práce v jízdním pruhu. Dva  
pomocné jízdní pruhy.

příčná uzávěra jednostrannými  
směrovacími deskami

oddělení protisměrných jízdních  
pruhů podle intenzity provozu  
zvýrazňujícími deskami,  
dopravními knoflíky (odstup 0,5 -  
1 m) fólií nebo barvou

podélná uzávěra oboustrannými  
směrovacími deskami  
odstup max. 20 m

příčná uzávěra jednostrannými  
směrovacími deskami

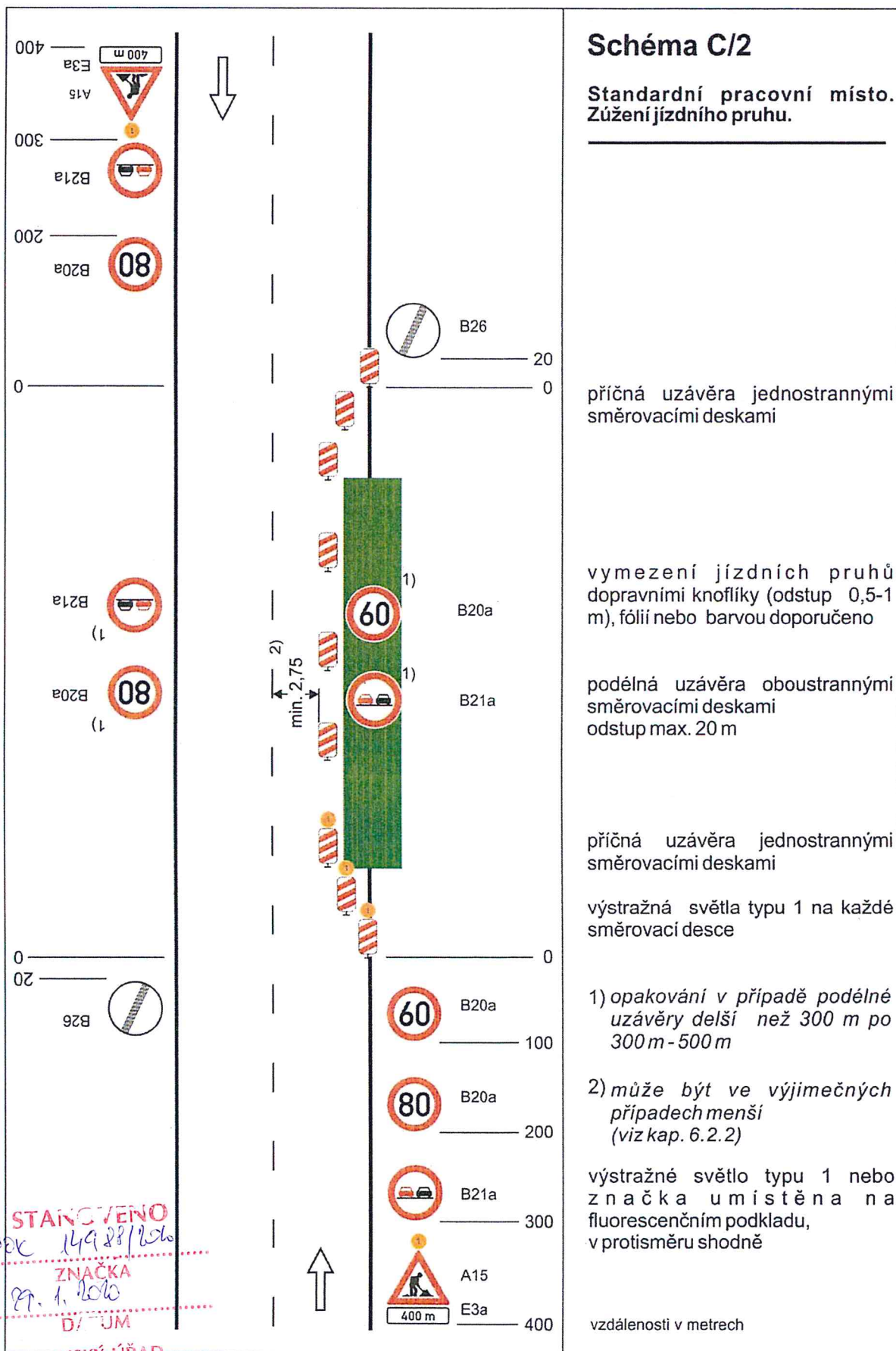
výstražná světla typu 1 na každé  
směrovací desce

1) opakování v případě podélné  
uzávěry delší než 300 m po  
300 m - 500 m

výstražné světlo typu 1 nebo  
značka umístěna na  
fluorescenčním podkladu,  
v protisměru shodně

vzdálenosti v metrech

KRAJSKÝ ÚŘAD  
OLOMOUCKÉHO KRAJE  
ODBOR DOPRAVY A SILNIČNÍHO  
HOSPODÁŘSTVÍ



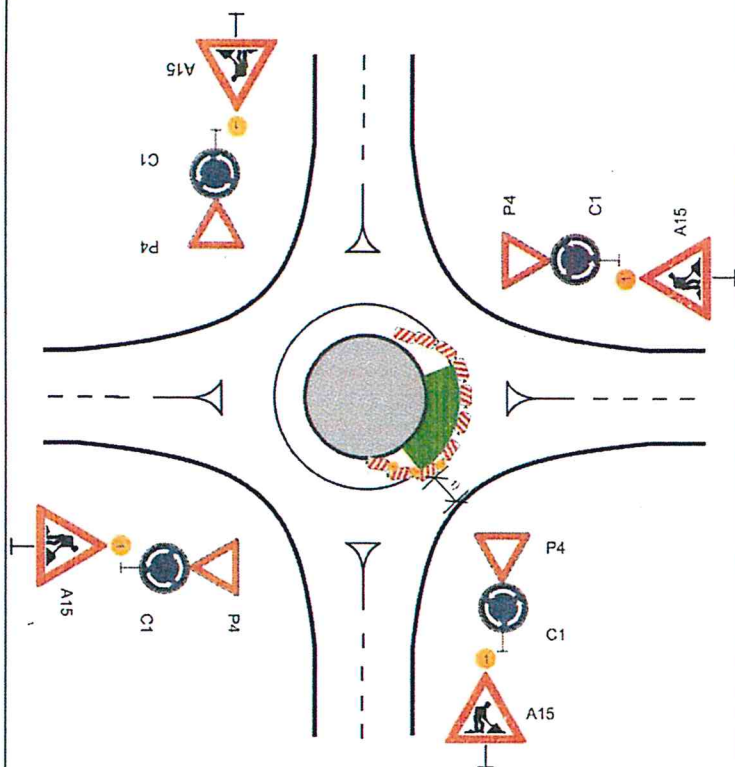
**STANOVENO**  
 ZNAČKA  
 1. 1. 2010  
 D/UM

**KRAJSKÝ ÚŘAD  
 OLOMOUCKÉHO KRAJE  
 ODBOR DOPRAVY A SILNIČNÍHO  
 HOSPODÁŘSTVÍ**

## Schéma B/14.3

**Standardní pracovní místo  
v prostoru okružní křižovatky.**

případně se zřizuje objížďka



příčná uzávěra jednostrannými  
směrovacími deskami  
odstup podélně 1 - 2 m  
příčně 0,6 - 1 m  
výstražná světla typu 1 na každé  
směrovací desce

podélná uzávěra jednostrannými  
směrovacími deskami  
odstup max. 10 m

výstražné světlo typu 1  
nebo značka umístěna na  
fluorescenčním žlutozeleném  
podkladu, u ostatních vjezdů  
shodně

1) minimální šířka se zjišťuje  
pomocí vlečných křivek

vzdálenosti v metrech

STANOVENO  
KUSK 14988/2020  
ZNAČKA  
29.1.2020  
D/UM

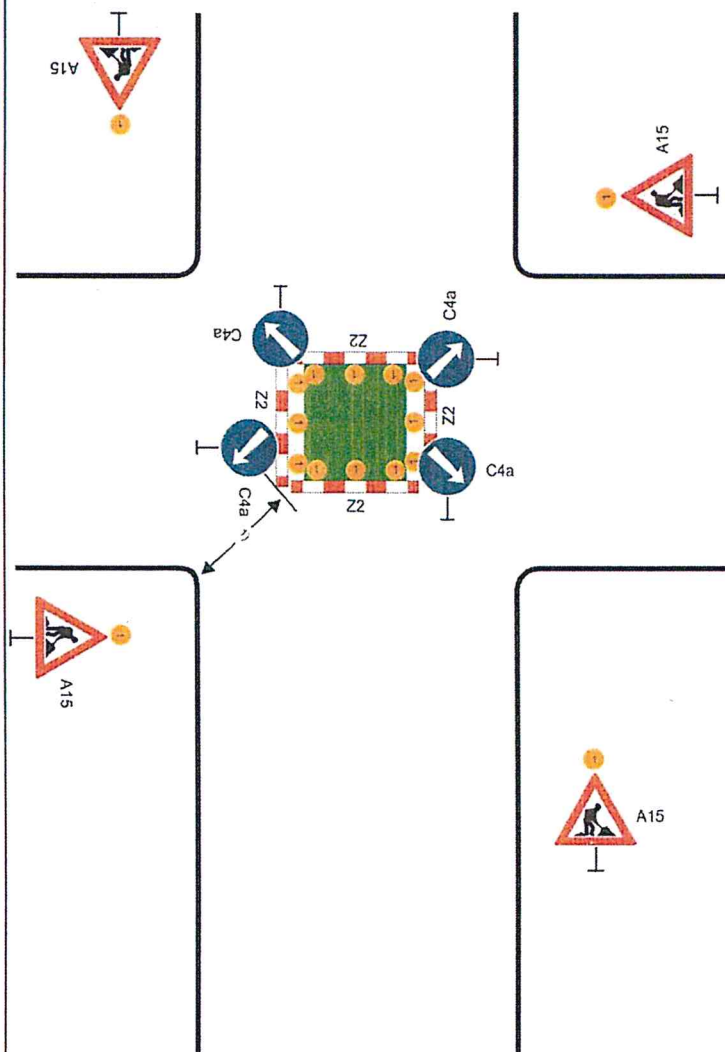
KRAJSKÝ ÚŘAD  
OLOMOUCKÉHO KRAJE  
ODBOR DOPRAVY A SILNIČNÍHO  
HOSPODÁŘSTVÍ

PODPIS



## Schéma B/14.2

Standardní pracovní místo  
v prostoru křižovatky.



vedení provozu (užití značek č. C 4 a až č. C 4 c) závisí na konkrétním umístění pracovního místa v prostoru křižovatky, případně se pro určitý směr zřizuje objížďka

příčné uzávěry zábranou minimálně 3 výstražná světla typu 1

výstražné světlo typu 1  
nebo značka umístěna na fluorescenčním žlutozeleném podkladu, u ostatních vjezdů shodně

1) minimální šířka se zjišťuje pomocí vlečných křivek

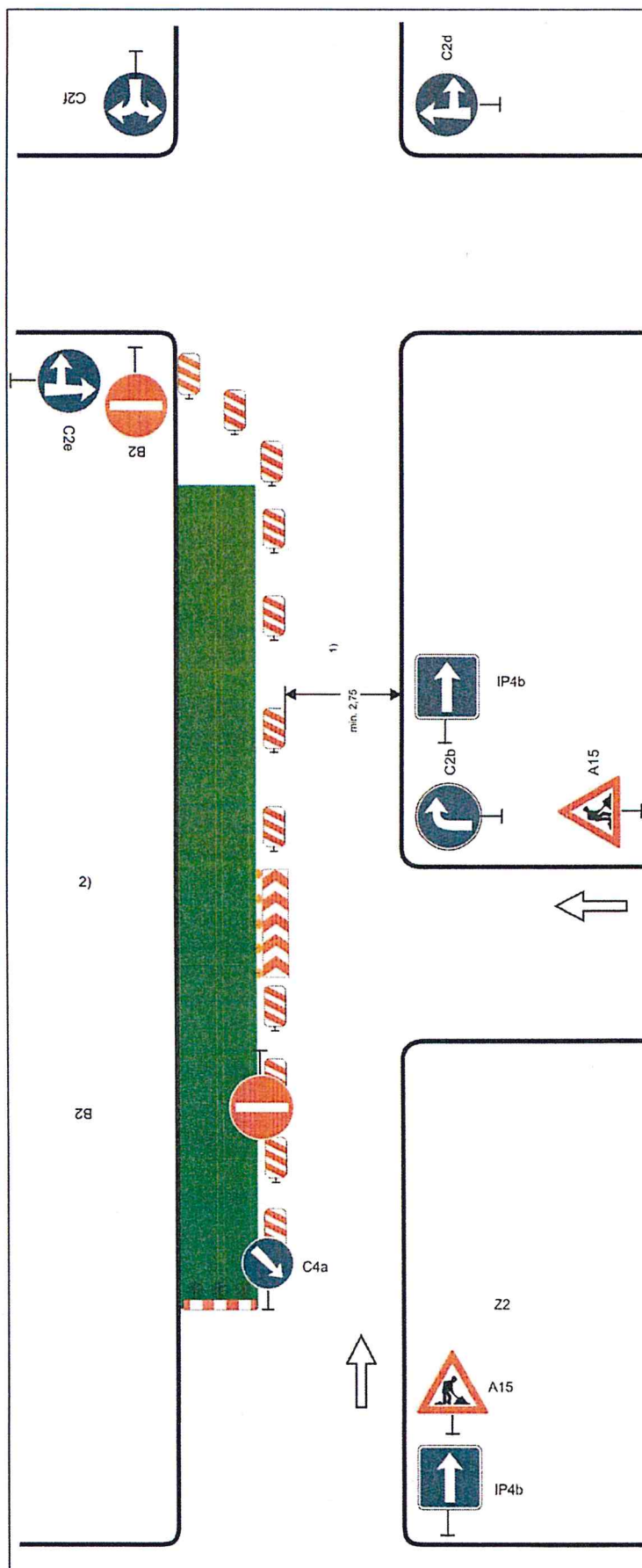
Pozn.: Pro usměrnění provozu v prostoru křižovatky lze užít směrovacích desek (č. Z4a až č. Z4c) dle konkrétní situace

vzdálenosti v metrech

STANOVENO  
KOC 14988/2020  
ZNAČKA  
09.1.2020  
D/UM

KRAJSKÝ ÚŘAD  
OLOMOUCKÉHO KRAJE  
ODBOR DOPRAVY A SILNIČNÍHO  
HOSPODÁŘSTVÍ

PODPIS



## Schéma B/14.1

Standardní pracovní místo.  
Zjednosměrnění pozemní  
komunikace.

případně se zřizuje objížďka

podélná uzávěra jednostrannými  
směrovacími  
deskami odstup max. 10 m

příčná uzávěra vodící tabulí  
výstražná světla typu 1

příčná uzávěra zábranou nebo  
třemi směrovacími deskami  
minimálně 3 výstražná světla  
typu 1

1) může být ve výjimečných  
případech menší (viz kap.  
6.1.2.)

2) užití dopravních značek a  
dopravních zařízení v případě  
souběžných parkovacích  
pruhů, chodníků a/nebo  
stezek pro cyklisty podle  
schémat B/16 až B/20

STANOVENO

Krok 14982/2020

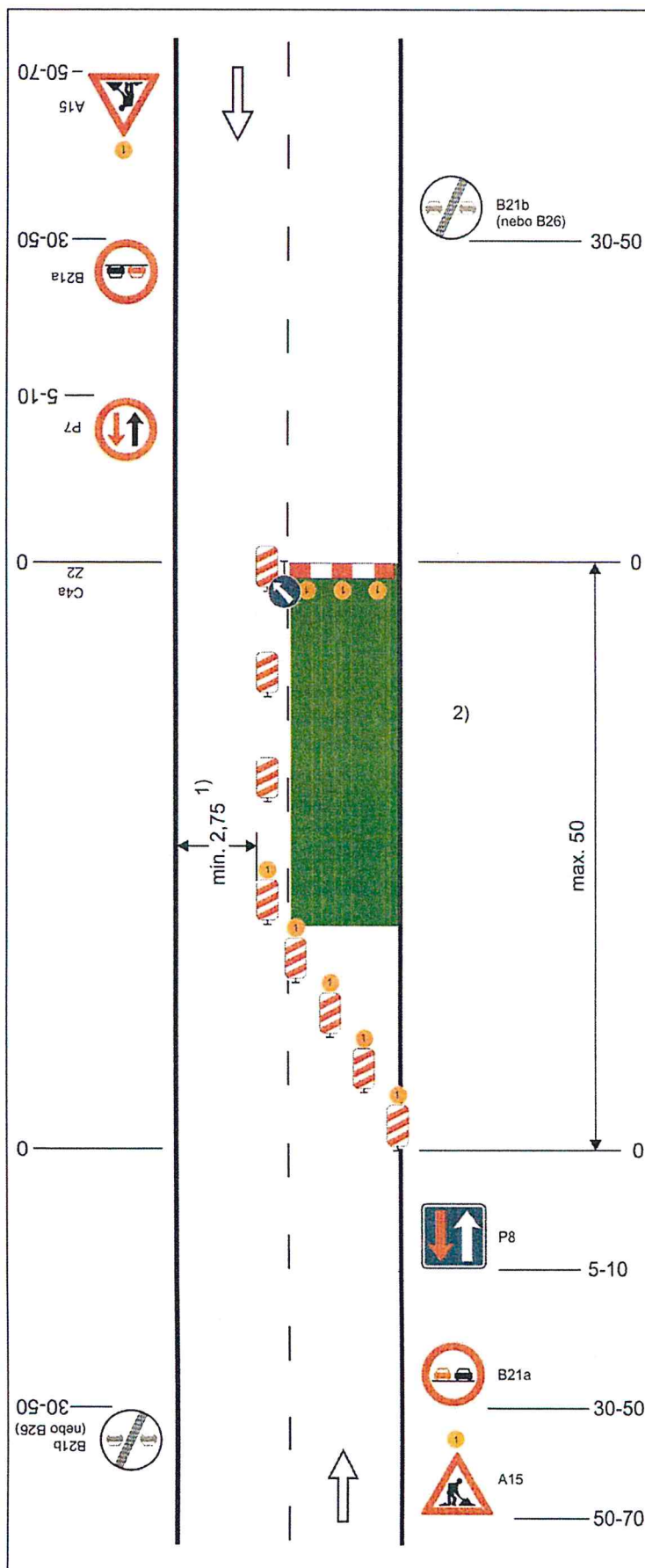
ZNAČKA

19.1.2020

vzdálenosti v metrech

D/TUM

KRAJSKÝ ÚŘAD  
OLOMOUCKÉHO KRAJE  
ODBOR DOPRAVY A SILNIČNÍHO  
HOSPODÁŘSTVÍ



## Schéma B/5.2

Standardní pracovní místo. Zúžení vozovky na jeden jízdní pruh. V případě úpravy přednosti v jízdě dopravními značkami.

výstražné světlo typu 1  
nebo značka umístěna na  
fluorescenčním žlutozeleném  
podkladu, v protisměru shodně

příčná uzávěra zábranou  
minimálně 3 výstražná světla  
typu 1

podélná uzávěra oboustrannými  
směrovacími deskami  
odstup max. 10 m

příčná uzávěra jednostrannými  
směrovacími deskami  
odstup podélně 1-2 m  
příčně 0,6-1 m  
výstražná světla typu 1 na každé  
směrovací desce

1) může být ve výjimečných  
případech menší (viz kap.  
6.1.2.)

2) užití dopravních značek a  
dopravních zařízení v případě  
souběžných parkovacích  
pruhů, chodníků a/nebo stezek  
pro cyklisty podle schémat B/16  
až B/20

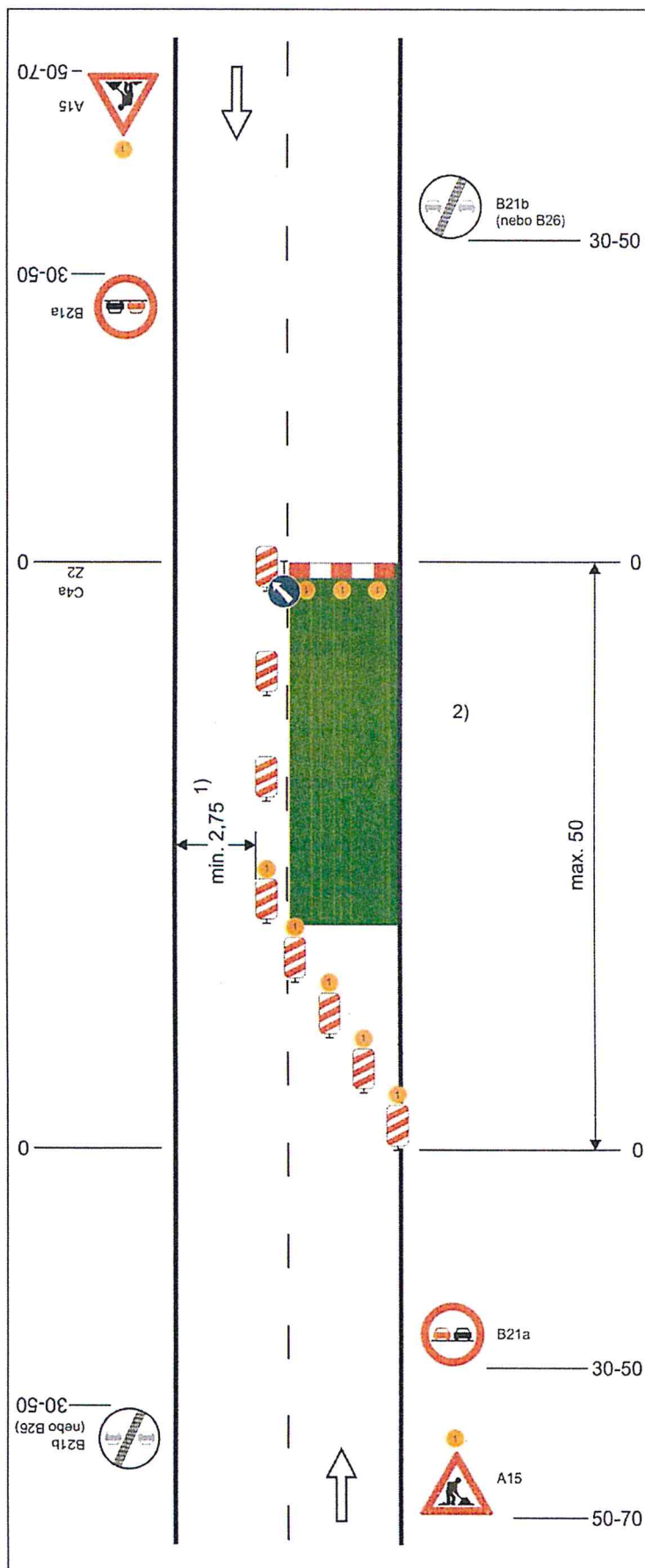
STANOVENO  
Kčoc 14.9.2010/2010  
ZNAČKA  
29.1.2010  
Datum

vzdálenosti v metrech

KRAJSKÝ ÚŘAD  
OLOMOUCKÉHO KRAJE  
ODBOR DOPRAVY A SILNIČNÍHO  
HOSPODÁŘSTVÍ

PODPIS





## Schéma B/5.1

**Standardní pracovní místo.  
Zúžení vozovky na jeden jízdní pruh.**

výstražné světlo typu 1  
nebo značka umístěna na  
fluorescenčním žlutozeleném  
podkladu, v protisměru shodně

příčná uzávěra zábranou  
minimálně 3 výstražná světla  
typu 1

podélná uzávěra oboustrannými  
směrovacími deskami  
odstup max. 10 m

příčná uzávěra jednostrannými  
směrovacími deskami  
odstup podélně 1 - 2 m  
příčně 0,6 - 1 m  
výstražná světla typu 1 na každé  
směrovací desce

1) může být ve výjimečných  
případech menší (viz  
kap.6.1.2.)

2) užití dopravních značek a  
dopravních zařízení v případě  
souběžných parkovacích  
pruhů, chodníků a/nebo stezek  
pro cyklisty podle schémat B/16  
až B/20

STANOVENO

KUOK 149221 Bolo

ZNAČKA

19.1. Bolo

D/UM

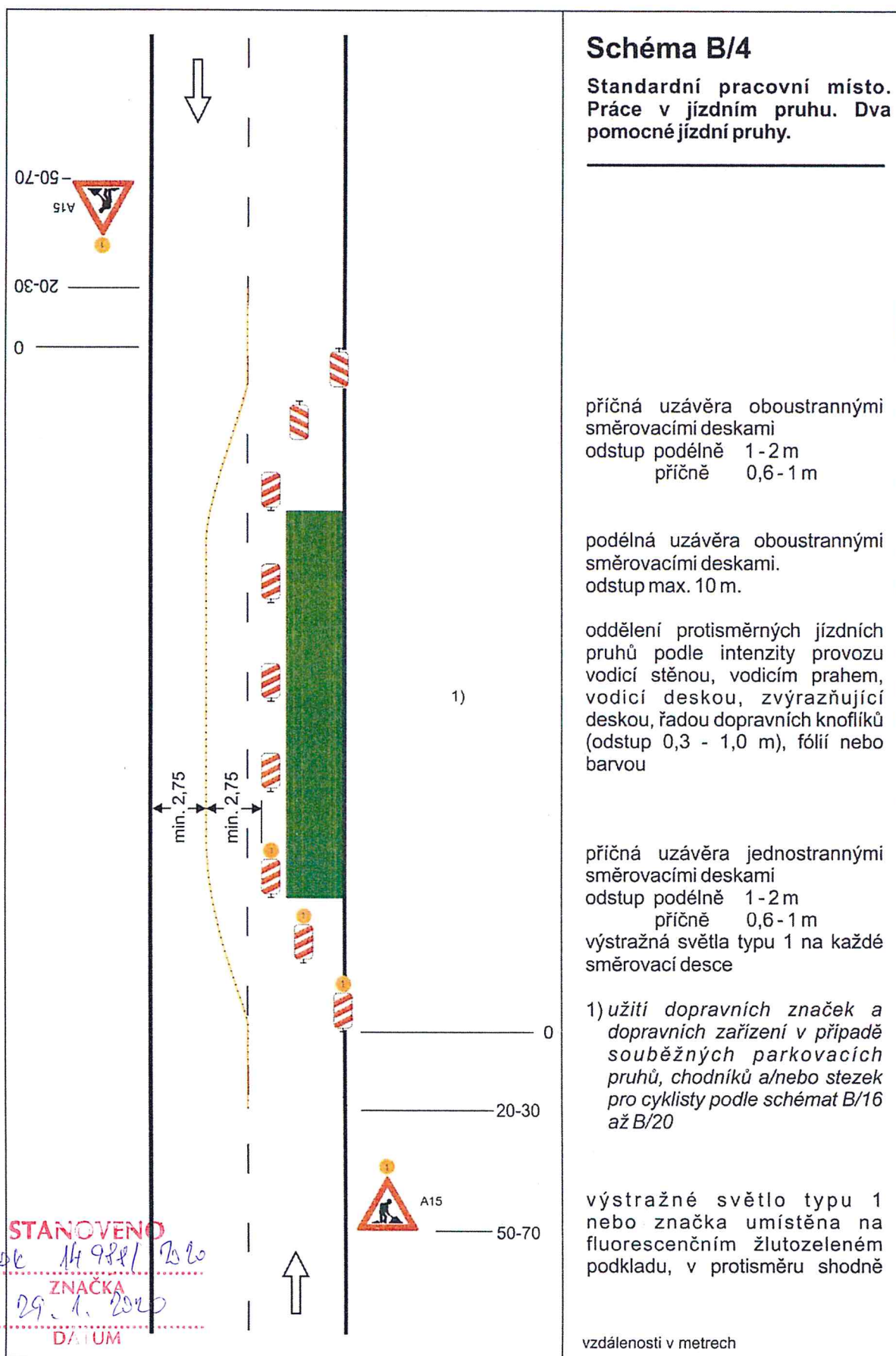
vzdálenosti v metrech

KRAJSKÝ ÚŘAD

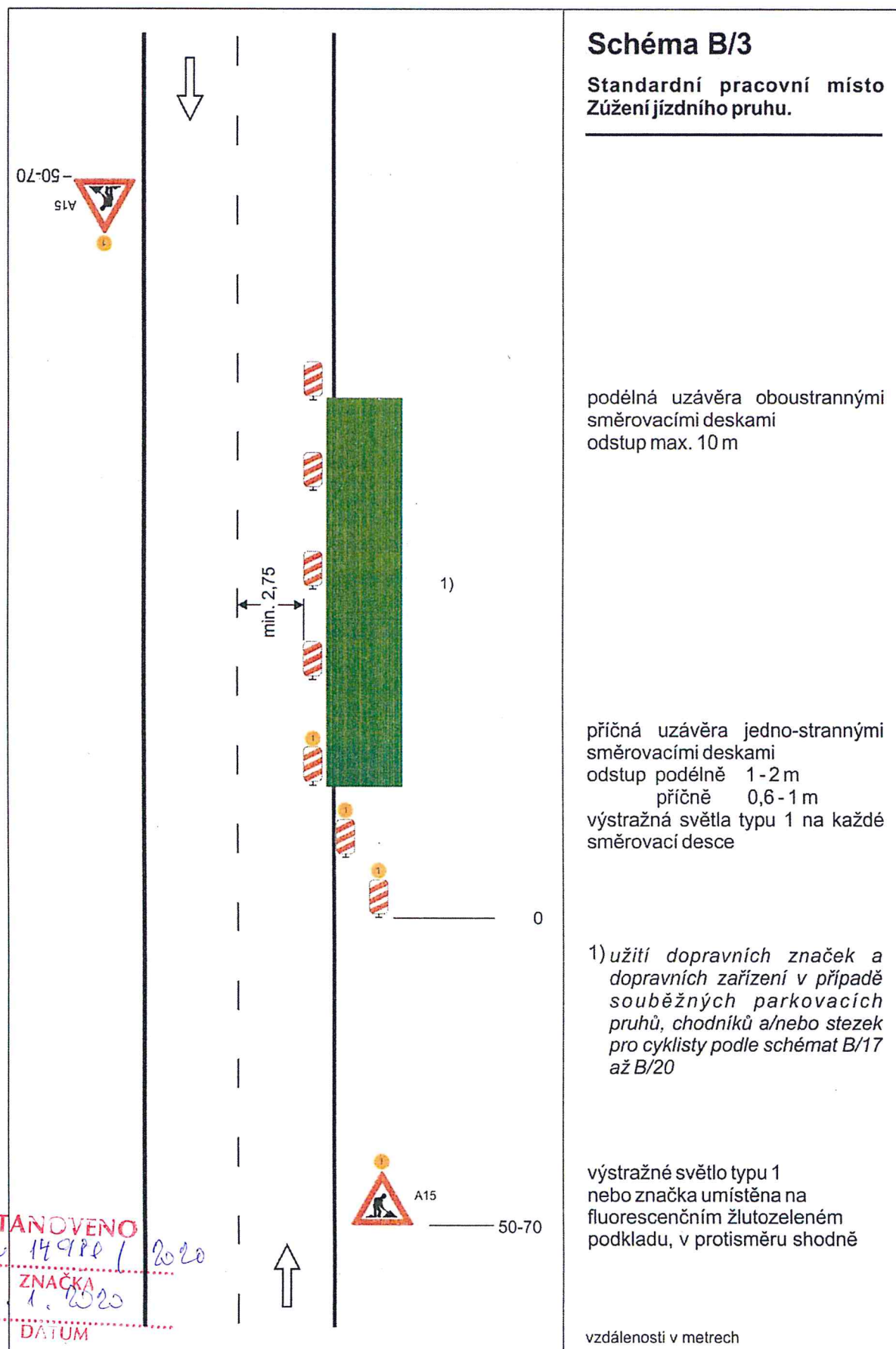
OLOMOUCKÉHO KRAJE

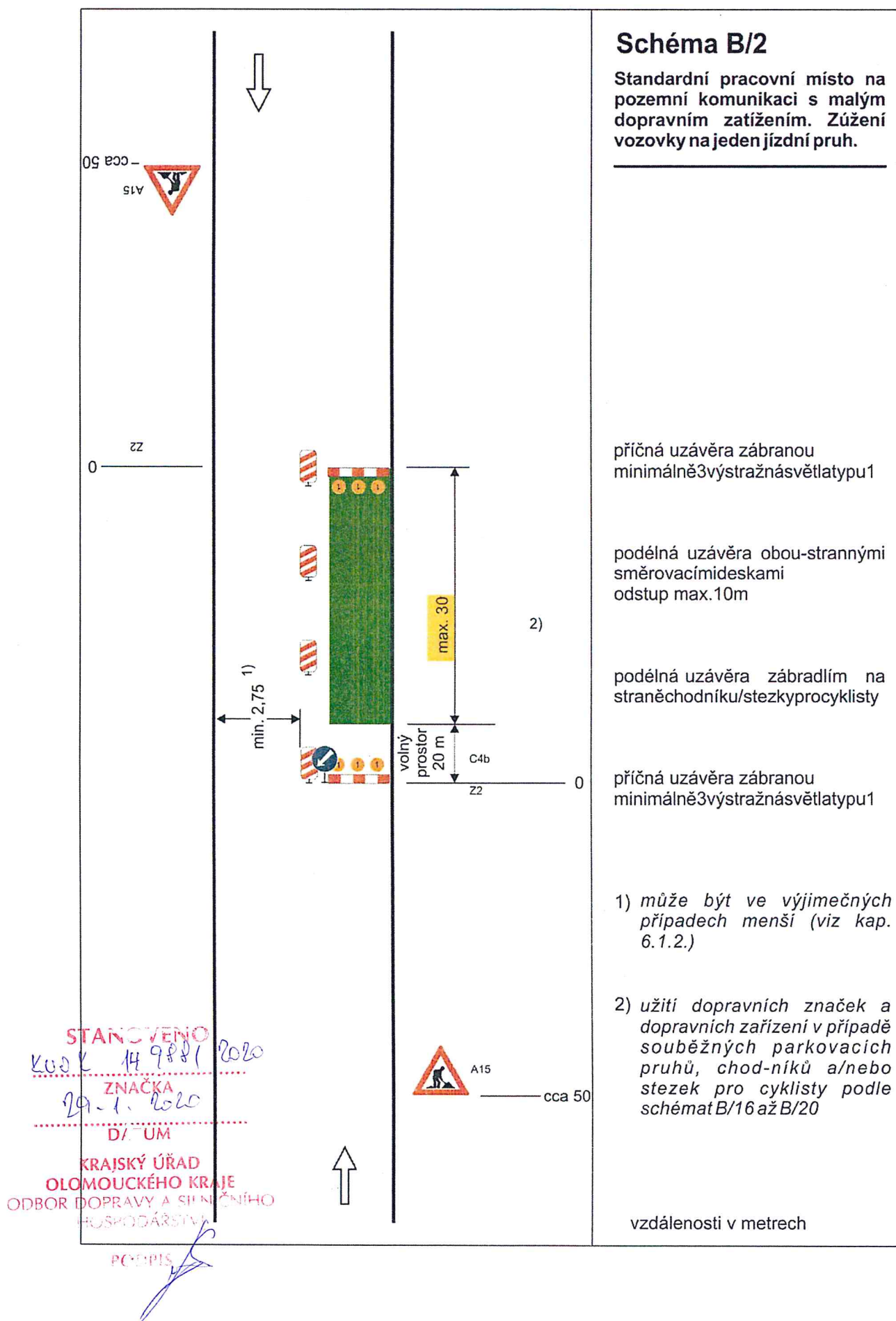
ODBOR DOPRAVY A SILNIČNÍHO  
HOSPODÁŘSTVÍ

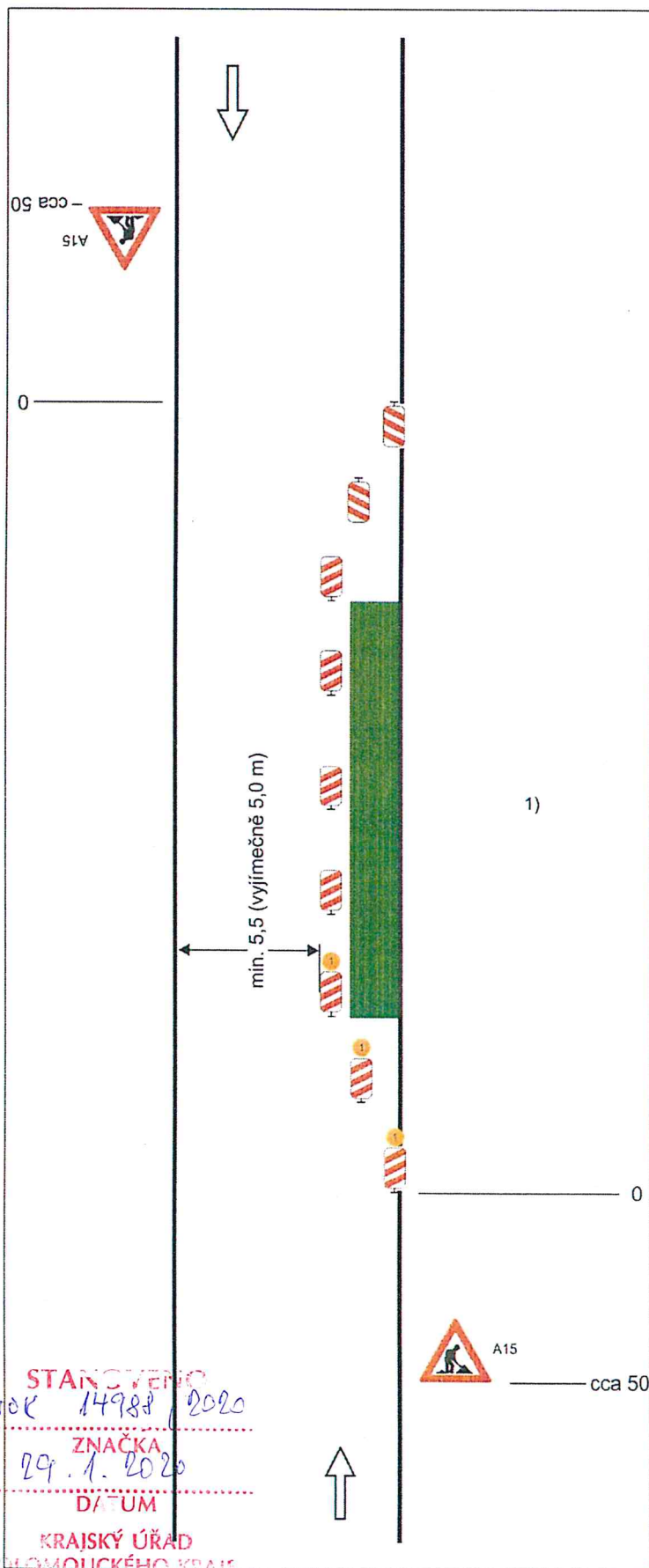
TP 66 / 2015











## Schéma B/1

Standardní pracovní místo na pozemní komunikaci s malým dopravním zatížením.

příčná uzávěra jedno-strannými směrovacími deskami  
odstup podélně 1 - 2 m  
příčně 0,6 - 1 m

podélná uzávěra oboustrannými směrovacími deskami  
odstup max. 10 m

příčná uzávěra jednostrannými směrovacími deskami  
odstup podélně 1 - 2 m  
příčně 0,6 - 1 m  
výstražná světla typu 1 na každé směrovací desce

1)  
užití dopravních značek a dopravních zařízení v případě souběžných parkovacích pruhů, chodníků a/nebo stezek pro cyklisty podle schémat B/16 až B/20

vzdálenosti v metrech

STANOVENO  
Kčok 14988 / 2020  
ZNAČKA  
29.1.2020  
DATUM  
KRAJSKÝ ÚŘAD  
OLOMOUCKÉHO KRAJE  
ODBOR DOPRAVY A SILNIČNÍHO  
HOSPODÁŘSTVÍ

PODPIS